

Anleitung für die Hillen-IT Fernwartungssoftware

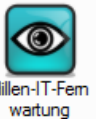
Hier zeigen wir Ihnen die notwendigen Schritte wenn Sie unseren Remote Support in Anspruch nehmen möchten.

Noch schneller bei Ihnen durch gesicherte Online-Fernwartung.

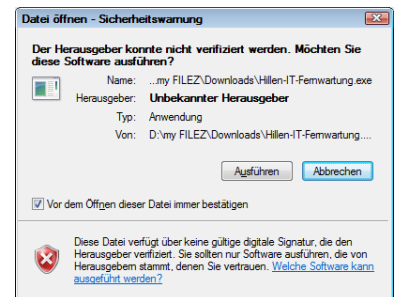
Wir bieten Ihnen eine sofortige Fernwartung mit unserer eigens dafür konfigurierten Software. Sie können sich auf unserer [Download-Seite \(http://www.hillen-it.de/downloads.html\)](http://www.hillen-it.de/downloads.html) direkt unser Programm "Hillen-IT Fernwartung" herunterladen. Es ist keine Konfiguration oder Installation notwendig. Sie erlauben uns den Zugriff auf Ihren Computer nur so lange das Programm gestartet ist. Zudem müssen Sie den Zugriff durch Nennung einer automatisch generierten Sicherheits-ID autorisieren. Daher kann niemand außer uns auf Ihren Computer zugreifen. Denn die Sicherheit Ihrer Daten und Systeme ist das Wichtigste.

Anleitung für das Programm

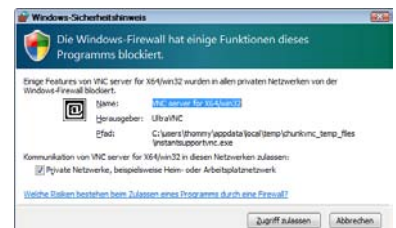
- o Laden Sie sich zunächst unser Fernwartungs-Programm von der Download-Seite herunter oder nehmen Sie unsere Support-CD zur Hand. Sie sollten nun das rechts zu sehende Programm Symbol vor sich haben und dieses durch einen Doppelklick mit der linken Maustaste starten.



- o Sollten Sie diese Sicherheitswarnung erhalten, bestätigen Sie bitte mit „Ausführen“ um das Programm zu starten.



- o Evtl. erscheint jetzt eine Meldung die Sie auffordert, dem Programm Zugriff durch Ihre Firewall zu gewähren. Bitte bestätigen Sie diese Meldung bzw. gewähren Sie den Zugriff für das Programm durch Klick auf „Zugriff zulassen“



- o Nun sollten Sie das rechts abgebildete Programm-Fenster sehen. Die angezeigte Nummer ist eine zufällige, automatisch generierte Sicherheits-ID. Diese ist notwendig um den Fernwartungs-Zugriff herzustellen. Bitte teilen Sie unserem Techniker diese Nummer nun mit damit er sich auf Ihrem System anmelden und mit der Fehlerbehebung starten kann. Sobald Sie das Programm beenden deinstalliert es sich automatisch wieder von Ihrem System ohne Spuren zu hinterlassen.

